

LM-ProPower UltraLED QuickGuide

LM

feel the
difference

DVD: 

Kontrollpanelen:

För att **starta scalern**, tryck på **ON**-knappen och välj sedan samma effektområde som spetsen är märkt med.



Genom att trycka upprepade gånger på ON knappen hoppar du mellan funktionerna:

1. Scalingläge med vatten
2. Dry mode: scaling utan vatten / vätska.
3. Spolningsläge, endast vatten ingen scaling.



Maskinen är i viloläge när nätsladden är ansluten och den gröna lampan är tänd.

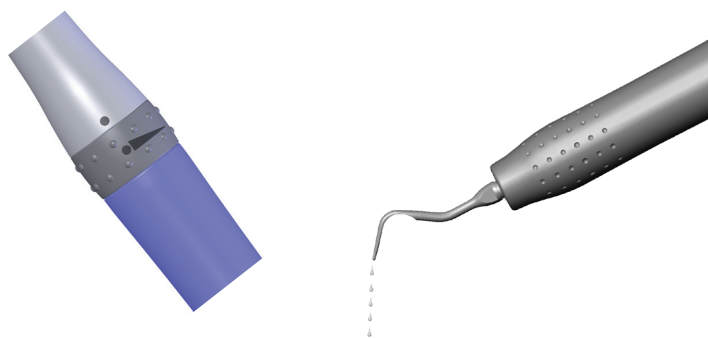
Rengöring:

Rengöringsfunktionen startas genom att trycka på **C** knappen. Vatten eller desinfektionsmedel rengör vattenledningssystemet och handstycket. Rengöringscykel stannar automatiskt efter **80 sekunder**.

För att stänga av maskinen tryck på **OFF-knappen**.

Vattenreglering:

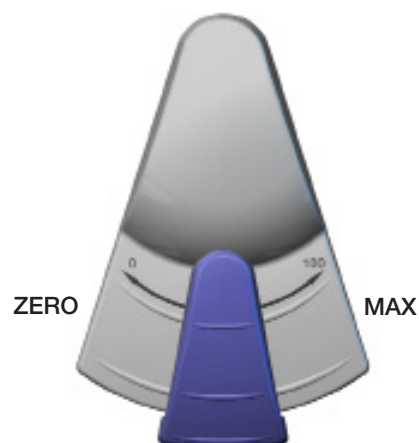
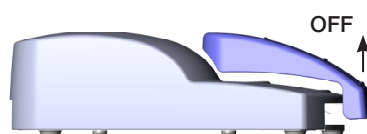
Tryck ner fotpedalen i max vänster läge och justera vattenflödet med reglerringen på scalerhandstycket tills vattnet droppar.



Fotpedal:

Scalern aktiveras när fotpedalen trycks ner. Effekten regleras från: vänster/ZERO till höger/MAX inom valt effektområde. I ZERO läget finns det två funktioner:

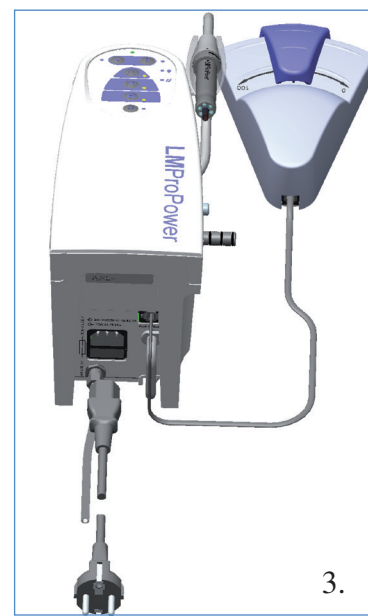
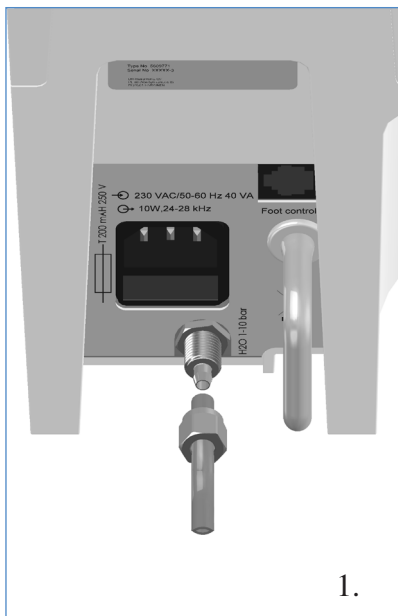
- a) spolningsläge utan scaling effekt.
- b) diagnostiskt ljus: ett snabbt tryck på fotpedalen



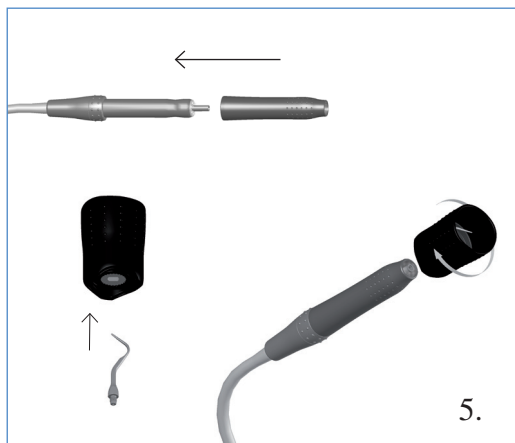
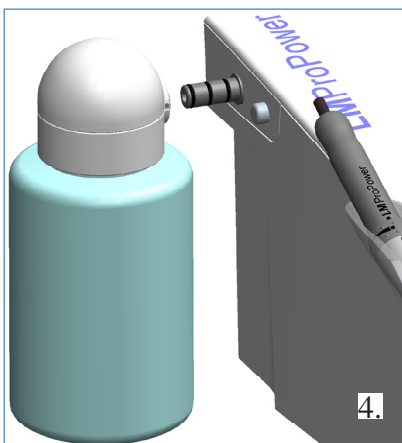
LM-ProPower UltraLED Installation

OBS! Före installation och användning av maskinen, var vänlig läs manualen.

1. Anlita en behörig tekniker för ev. att ansluta maskinen till vattentillförsel.
2. Anslut fotpedalkabeln till fotpedalen och sedan till maskinen.
3. Anslut nätkabeln till maskinen och till eluttaget.



4. Fyll vätskebehållaren med vatten eller läkemedelslösning, skruva på locket på vätskebehållaren och skjut på den på anslutningen till vänster. När du ska ta bort flaskan trycker du på avluftningsknappen på sidan om anslutningen innan flaskan tas bort.
5. Skjut försiktigt på ett ErgoGrip på scaler handstycket. Placera spetsen i momentkassetten. Använd momentkassetten för att skruva fast spetsen medsols på scaler handstycket. När spetsen skruvats in helt drar du åt ytterligare ett kvarts varv för att få korrekt vridmoment.



6. Se avsnittet Användning i manualen på sid 16-18.